

# Léxico de la Industria Armera

## *Castellano - Euskera*



3 de diciembre de 2016

**Día Internacional del  
Euskera**



**ARMAGINTZAREN MUSEOA  
MUSEO DE LA INDUSTRIA ARMERA**

Lo que tiene entre manos es el diccionario que ha elaborado el Museo de la Industria Armera con motivo del Día Internacional del Euskera. En el seno de un amplio proyecto que tiene como objetivo recuperar las palabras en euskera que se utilizaban en los talleres, esta humilde recopilación no es más que un pequeño paso adelante. Una muestra del trabajo que estamos realizando y un gesto al euskera.

Cabe mencionar que el diccionario no tiene aún su forma final; es posible que haya errores o palabras que falten. Todavía queda mucho trabajo por delante. Sin embargo, no lo vemos como una mala señal. Al contrario, creemos que es un ejemplo más de la vivacidad y capacidad de adaptación que muestra el euskera en distintos ámbitos.

Abra el diccionario e interiorícelo. Recuerde o aprenda palabras que pertenecen a las calles de Eibar. Disfrute y complete. Por qué al fin y al cabo, este trabajo de recopilación, al igual que el euskera, está en constante proceso de mejoría e aprendizaje.

*“La lengua nos forma  
y nosotros formamos la lengua”*

**Amets Arzalluz**

**Autores:**

- Trabajo de recopilación de Jaione Gisasola Urzelai
- *Tailererako hiztegi teknikoa* (Asociación ...eta kitto! )
- Nerea Azkarate Ibarguren
- Maialen Hernandez Aldazabal



# A

<b>batible</b>	≈	Eraisgarri/ tolesgarri
<b>Abolladura</b>	≈	Mallatu (eib)/ mailatu
<b>Abollar</b>	≈	Mallatu (eib)
<b>Abombado</b>	≈	Ponpatu / konkortu
<b>Abrasión</b>	≈	Abrasio/urradura (eib)
<b>Abrasivo</b>	≈	Urratzaile (eib)
<b>Abrazadera</b>	≈	Brida
<b>Abrillantar</b>	≈	Argi-erain (eib) / dir-dir eragin
<b>Acabado</b>	≈	Akabera / leunketa / finketa
<b>Acción ascendente</b>	≈	Goranzko eragin / ekintza
<b>Acción delantera</b>	≈	Aurreko eragin / ekintza
<b>Acción de estirado</b>	≈	Luzatzeko ekintza
<b>Acción simple</b>	≈	Eragin / ekintza simple edo tiro bakarreko
<b>Acción trasera</b>	≈	Atzeko eragin / ekintza
<b>Acción de xilófagos</b>	≈	Xilofagoen ekintza
<b>Accionar</b>	≈	Eragin
<b>Accionamiento manual</b>	≈	Eskuzko eragin / ekintza
<b>Acero de baja aleación</b>	≈	Aleazio gutxiko altzairu
<b>Aceite de corte</b>	≈	Ebaketa-olio (eib)
<b>Acero aleado</b>	≈	Aleazio-altzairu (eib)
<b>Acero altamente aleado</b>	≈	Aleazio handiko altzairu (eib)

<b>Acero de nitruración</b>	≈	Nitrurazio altzairu (eib)
<b>Acero fundido</b>	≈	Altzairurtu /galda-altzairu (eib)
<b>Acero inoxidable</b>	≈	Altzairu herdoilgaitz/ ugerkaitz
<b>Acero anticorrosivo</b>	≈	Korrosioaren aurkako altzairu
<b>Acero rápido</b>	≈	Altzairu laster (eib)
<b>Acoplada</b>	≈	Akoplatu
<b>Adaptada</b>	≈	Egokitu
<b>Adherencia</b>	≈	Itsaspen (eib)
<b>Adherencia por agarrotamiento</b>	≈	Aleka
<b>Aditamento / aditivo</b>	≈	Gehigarri
<b>Afinar</b>	≈	Leundu (eib)
<b>Agarrotarse</b>	≈	Aleka hartu (eib)
<b>Agarrotarse parcialmente</b>	≈	Nagitu /zortu (eib)
<b>Agujas</b>	≈	Orratz /abuja (eib)
<b>Aguja indicadora</b>	≈	Orratz iragarle (eib)



**Al rojo vivo → Gori-gori**



<b>Agujero pasante</b>	≈	Aldez aldeko zulo (eib)
<b>A jornal</b>	≈	Jornalian (eib)
<b>Ajustar /encastrar</b>	≈	Doitu/ahokatu (eib)
<b>Ajuste</b>	≈	Doikuntza /ahokadura (eib)
<b>Aleación ligera</b>	≈	Aleazio arin
<b>Almacén de expediciones</b>	≈	Bidalketa biltegi
<b>Almacén de piezas semielaboradas</b>	≈	Pieza erdigertuen /erdilanduen biltegi
<b>Al rojo</b>	≈	Gori (eib)
<b>Al rojo vivo</b>	≈	Gori-gori (eib)
<b>Alza de planchuela</b>	≈	Plantxuelazko altxa
<b>Ametralladora</b>	≈	Metraiadore
<b>Anagrama</b>	≈	Anagrama
<b>Angulo de desprendimiento o de corte</b>	≈	Ebaketa-angelu (eib)
<b>Angulo de destalonado del cono en macho)</b>	≈	Sarrereraren azpijan angelu (eib)
<b>Angulo de herramienta /filo</b>	≈	Aho-angelu /sorbatz-angelu (eib)
<b>Angulo de rosca</b>	≈	Hari-angelu (eib)
<b>Angulo del cono de entrada (en macho de roscar)</b>	≈	Sarrera angelu (eib)
<b>Anillos porta-baqueta</b>	≈	Baketa eramateko eraztun
<b>Anillo de sujeción</b>	≈	Euste/lotura eraztun
<b>Anillo de transición</b>	≈	Trantsizio eraztun
<b>Ánima</b>	≈	Arima

<b>Aparejo</b>	≈	Tresna
<b>Apertura automática</b>	≈	Irekitze automatiko
<b>Aplastamiento</b>	≈	Mazpilketa /zanpaketa (eib)
<b>Apoyo supletorio</b>	≈	Babes gehigarri
<b>Aprensar</b>	≈	Mazpildu /zanpatu (eib)
<b>Arandela</b>	≈	Zirrindola /birola (eib)
<b>Arco</b>	≈	Arku
<b>Arco de sierra</b>	≈	Zerra-etxe / epaiki-etxe (eib)
<b>Arder</b>	≈	Izeki /sutan egon (eib)
<b>Arista</b>	≈	Ertz (eib)
<b>Arista de ángulo</b>	≈	Kantoi-ertz (eib)
<b>Arista percutora</b>	≈	Ertz kolpekari
<b>Arma corta</b>	≈	Arma labur
<b>Arma de chispa</b>	≈	Txispadun arma/ txispazko arma / txinpartazko arma/ sugiltz arma
<b>Arma de fuego</b>	≈	Suzko arma /su-arma



Arandelas —>Zirrindolak edo birolak

<b>Arma portátil</b>	≈	Arma eramangarri
<b>Armado</b>	≈	Eraiki / armatu
<b>Armadura</b>	≈	Armadura
<b>Armamento exótico</b>	≈	Armamentu exotiko
<b>Armazón</b>	≈	Armazoi
<b>Armería</b>	≈	Armagintzia
<b>Armero</b>	≈	Armagin (eib)
<b>Aro o anillo de rodamiento</b>	≈	Errodamendu-eraztun (eib)
<b>Arriaz</b>	≈	Kirten /eskutoki / helduleku
<b>Arzón</b>	≈	Zela-zur
<b>Atacador</b>	≈	Baketa
<b>Atacador de hueso</b>	≈	Hezurrezko baketa
<b>Atar a rosca</b>	≈	Harixetan lotu (eib)
<b>Ataujía</b>	≈	Ataujia
<b>Austenización</b>	≈	Austenizatze / auztenizazio (eib)
<b>Automática</b>	≈	Automatiko
<b>Avancarga</b>	≈	Ahotik kargatzen dena / aurrekarga
<b>Avispero</b>	≈	Abispero (eib)
<b>Azufre</b>	≈	Sufre

## **B**ala

<b>Ballestero</b>	≈	Bala
<b>Banco de Prueba de Armas</b>	≈	Balaztari
<b>Baño de cromo duro</b>	≈	Probaleku
<b>Baqueta</b>	≈	Kromo gogorreko geruzadun
<b>Baquetero</b>	≈	Baketa
<b>Barrena grande</b>	≈	Baketa-zorro
<b>Barrena pequeña</b>	≈	Daratulu / taratulu (eib)
<b>Barrenado</b>	≈	Ginbalet(eib)
<b>Barrenador</b>	≈	Barrenaketa (eib)
<b>Barrenar</b>	≈	Barrenari (eib)
<b>Barrita de piedra de esmeril</b>	≈	Barrenatu (eib)
<b>Báscula</b>	≈	Esku-harri (eib)
<b>Báscula Prudey</b>	≈	Baskula
<b>Basculados</b>	≈	Prudey baskula
	≈	Baskulatuak



Balas → Balak



<b>Basculante</b>	≈	Baskulagarri
<b>Basculero</b>	≈	Baskulagiñ(eib)
<b>Base oval</b>	≈	Oinarri obalatu
<b>Basto</b>	≈	Latz (eib)
<b>Bastón</b>	≈	Bastoi / makila (eib)
<b>Bastón carabina</b>	≈	Karabina bastoi /makila
<b>Bastón escopeta</b>	≈	Eskopeta bastoi / makila (eib)
<b>Bayoneta</b>	≈	Baioneta
<b>Berbiquí</b>	≈	Birabarki/birbikin (eib)
<b>Bisectriz</b>	≈	Erdikari (eib)
<b>Bloque</b>	≈	Bloke
<b>Bobina eléctrica</b>	≈	Haril elektriko (eib)
<b>Bobinado / devanado</b>	≈	Harilketa (eib)
<b>Bobinador</b>	≈	Harilkatze (eib)
<b>Bobinar</b>	≈	Harilkatu (eib)
<b>Boca anillada</b>	≈	Eraztundun aho
<b>Boca plana</b>	≈	Aho lau
<b>Bombeta</b>	≈	Bonbeta
<b>Bombeta estriada</b>	≈	Bonbeta ildaskatu
<b>Bombo de pulimento</b>	≈	Tanbor (eib)
<b>Bordeada</b>	≈	Inguratu/nabarmendu
<b>Botijo</b>	≈	Gantxil (eib)

<b>Botón superior</b>	≈	Goiko botoi
<b>Brida</b>	≈	Brida
<b>Broca</b>	≈	Barauts (eib)
<b>Broca en espiral</b>	≈	Barauts-bihurrixa eib)
<b>Buril</b>	≈	Buril / gubil (eib)



<b>Cabezal de arrastre</b>	≈	Arrastre-buru (eib)
<b>Cabezal de muela</b>	≈	Harri-buru (eib)
<b>Cabezal de repasado a mano con inversión de movimineto.</b>	≈	Firifara (eib)
<b>Caballería</b>	≈	Zalduneria
<b>Cachas</b>	≈	Kirten-azal / ostiko (eib)
<b>Cachas de empuñadura</b>	≈	Heldulekuko kirten-azal / ostiko (eib)
<b>Cadeneta</b>	≈	Kate
<b>Caja</b>	≈	Kutxa / kaxa (eib)
<b>Caja con baquetero</b>	≈	Baketa-zorrodun kaxa
<b>Caja corta</b>	≈	Kaxa labur
<b>Caja de báscula</b>	≈	Baskularen kaxa
<b>Caja de media caña</b>	≈	Kaña erdiko kaxa (eib)
<b>Caja entera</b>	≈	Kaxa oso
<b>Calce /calzo</b>	≈	Altxagarri (eib)
<b>Caldear</b>	≈	Galdatu (eib)
<b>Calibre</b>	≈	Kalibre

<b>Calzar</b>	≈	Altxatu (eib)
<b>Cámara</b>	≈	Ganbera
<b>Cámara estriada</b>	≈	Ildaskatutako ganbera
<b>Caña</b>	≈	Kaina / kaña (eib)
<b>Cañón</b>	≈	Kanoi / kañoi (eib)
<b>Cañón a rosca</b>	≈	Kanoi / kañoi (eib) aridun
<b>Cañón atornillado</b>	≈	Kanoi / kañoi (eib) torlojotu
<b>Cañón de anilla</b>	≈	Eraztun kanoi / kañoi (eib)
<b>Cañón de artillería</b>	≈	Artilleria kanoi / kañoi (eib)
<b>Cañón basculante</b>	≈	Kanoi / kañoi (eib) baskulagarri
<b>Cañón demiblock</b>	≈	Demiblock kanoi / kañoi (eib)
<b>Cañón desatornillable</b>	≈	Torlojua ateratzeko aukera duen kanoi / kañoi (eib)
<b>Cañón estriado helicoidal</b>	≈	Kanoi / kañoi (eib) ildaskatu helikoidal
<b>Cañón giratorio</b>	≈	Kanoi / kañoi (eib) birakari
<b>Cañonista</b>	≈	Kañoigiñ (eib)
<b>Cañón ochavado</b>	≈	Kanoi oktagon / zortzialdeko kañoi (eib)/ otxabau (eib)
<b>Capsula fulminante</b>	≈	Detonatzaille-kapsula
<b>Carabina</b>	≈	Karabina
<b>Carabina de pistón</b>	≈	Pistoidun karabina
<b>Carabina Sharps</b>	≈	Sharps motako karabina
<b>Caras laterales</b>	≈	Aldameneko aldeak

<b>Carbón mineral</b>	≈	Harrikatx (eib)
<b>Carbón vegetal</b>	≈	Egurrikatz (eib)
<b>Carga</b>	≈	Karga
<b>Carga axial</b>	≈	Ardatzerako/ardatz zama edo zama axial (eib)
<b>Carga normal</b>	≈	Zama perpendikular /zama elkarzut (eib)
<b>Cargador</b>	≈	Kargadore
<b>Cargador rápido</b>	≈	Kargadore azkar
<b>Carro</b>	≈	Orga
<b>Carros de combate</b>	≈	Gudu karroak / gurdiak / orgak
<b>Cartón</b>	≈	Kartoi
<b>Cantонера</b>	≈	Kulataren osagarri / ertz-babes
<b>Cartucho</b>	≈	Kartutxo
<b>Cartucho de cartón</b>	≈	Kartoizko kartutxo
<b>Cartuchos combustibles</b>	≈	Erregai kartutxoak
<b>Cartucho de cebado independiente</b>	≈	Aparte kargatzeko kartutxoak



Carbón vegetal —> Egurrikatza



<b>Cartucho de espiga</b>	≈	Ziridun kartutxo
<b>Cartucho de fuego anular</b>	≈	Eraztun formako sutzedun kartutxoak
<b>Cartucho de fuego central</b>	≈	Sutze zentraleko kartutxo
<b>Cartuchos de ignición periférica</b>	≈	Sutze periferikoko kartutxoak
<b>Cartucho metálico</b>	≈	Kartutxo metaliko
<b>Cartuchos metálicos de fuego central</b>	≈	Sutze zentraleko kartutxo metalikoak
<b>Cartucho tipo Flobert</b>	≈	Flobert motako kartutxoak
<b>Casquillo</b>	≈	Zorro
<b>Caza</b>	≈	Ehiza
<b>Cazoleta estanca</b>	≈	Almetxa iragazgaitz
<b>Cebada</b>	≈	Karga
<b>Cebado a pistón</b>	≈	Pistoiz kargatua
<b>Cebado independiente</b>	≈	Aparteko karga
<b>Centésima</b>	≈	Ehunen (eib)
<b>Cepillar /mecanizar</b>	≈	Arrabotatu (eib)
<b>Cepillo de carpintero</b>	≈	Arrabot /marruza /marrusket /garlopa /kurbi (eib)
<b>Cepillo (maquina)</b>	≈	Arrabotatzeko makina (eib)
<b>Cepillo de alambre</b>	≈	Sarda /txarrantxa (eib)
<b>Cerrojo</b>	≈	Morroilo
<b>Chaflanar</b>	≈	Ertzak hil (eib)

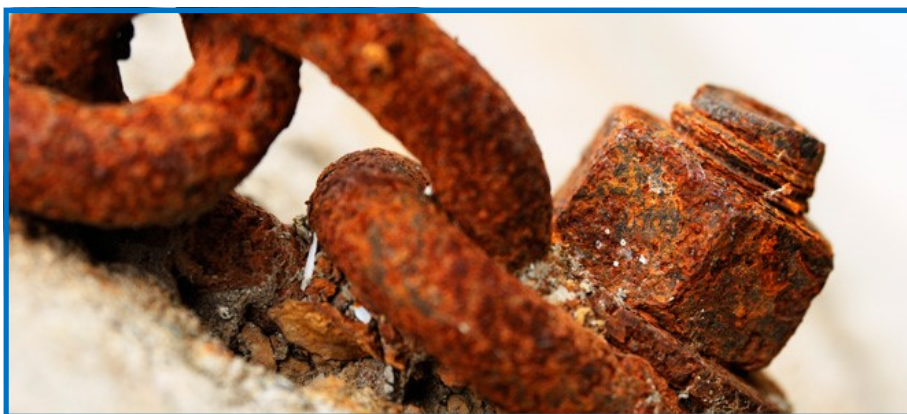
<b>Chapa</b>	≈	Xafla /txapa (eib)
<b>Chavetera</b>	≈	Matadera (eib)
<b>Chimenea</b>	≈	Tximinia
<b>Chispa</b>	≈	Txingar / txinpart (eib)
<b>Chispero</b>	≈	Txispalari /txispagin (eib)
<b>Cierre</b>	≈	Itxitura /ixte-sistema
<b>Cierre a charnela Berdan</b>	≈	Berdan erro ixte-sistema
<b>Cierre Amsler</b>	≈	Amsler ixte -sistema
<b>Cierre Berdan</b>	≈	Berdan ixte -sistema
<b>Cierre de palanca</b>	≈	Palankazko ixte- sistema / arkugañeko kakua (eib)
<b>Cierre de pinza</b>	≈	Pintzazko ixte-sistema
<b>Cierre de tornillo</b>	≈	Torlojuzko ixte-sistema
<b>Cierre Purdey</b>	≈	Purdey ixte-sistema
<b>Cierre sistema Snider</b>	≈	Snider sistemako ixte-



Chispa —> Txingar edo txinpart

<b>Cierre transversal</b>	≈	Zeharkako ixte-sistema
<b>Cierre Wanzel</b>	≈	Wanzel ixte-sistema
<b>Cilindro</b>	≈	Zilindro
<b>Cilindro de madera</b>	≈	Trangadera (eib)
<b>Cinzel</b>	≈	Gubil zabal /zizel /arpiko (eib)
<b>Cinzel (para ranuras)</b>	≈	Beran (eib)
<b>Cintas</b>	≈	Zintak
<b>Clavija</b>	≈	Ziri (eib)
<b>Cobre</b>	≈	Burdin-gorri (eib)
<b>Cociente</b>	≈	Zatidura (eib)
<b>Coefficiente de alargamiento</b>	≈	Luzapen koefiziente (eib)
<b>Cola de carga</b>	≈	Isatseko karga
<b>Combustible</b>	≈	Erregai /errekin (eib)
<b>Compresibilidad</b>	≈	Konprimagarritasun (eib)
<b>Compresible</b>	≈	Konprimagarri (eib)
<b>Comprobador</b>	≈	Txantilo (eib)
<b>Compuerta de presa / embalse</b>	≈	Albate (eib)
<b>Conicidad inversa</b>	≈	Alderantzizko konikotasun (eib)
<b>Conjunto</b>	≈	Multzo (eib)
<b>Constituir</b>	≈	Osatu

<b>Contorno oval</b>	≈	Silueta / forma obalatu
<b>Contraplatina</b>	≈	Kontraplatina
<b>Correa de transmisión</b>	≈	Ugal/ uhal (eib)
<b>Corrosión</b>	≈	Korrosio
<b>Cortafríos</b>	≈	Burdinzizel/gurizabal/ gubilzabal (eib)
<b>Cortante fijo</b>	≈	Tajua (eib)
<b>Corte</b>	≈	Ebaketa (eib)
<b>Coz</b>	≈	Kulata /ostiko (eib)
<b>Cresta</b>	≈	Gailur (eib)
<b>Cresta de la rosca / filete</b>	≈	Hari-gailur /hari erpin (eib)
<b>Cruz de pie abierto</b>	≈	Eibarko gurutze
<b>Cuadrado</b>	≈	Karratu
<b>Cuadrillado</b>	≈	Karratutxodun
<b>Cuchilla</b>	≈	Hortz (eib)
<b>Cuchilla de cizalla guillotina</b>	≈	Aihotz (eib)



Corrosión → Korrosio





<b>Cuchilla fija</b>	≈	Taju
<b>Cuchillo</b>	≈	Aizto /ganibet (eib)
<b>Cuerda (geometr.)</b>	≈	Korda(eib)
<b>Cuello</b>	≈	Lepo
<b>Culata</b>	≈	Kulata / kaxa (eib)
<b>Culata a la madrileña</b>	≈	Madrildar erara egindako kulata / kaxa (eib)
<b>Culata catalana</b>	≈	Kulata / kaxa (eib) katalan
<b>Culata inglesa</b>	≈	Kulata / kaxa (eib) ingeles
<b>Culatero</b>	≈	Kaxagin (eib)
<b>Culote</b>	≈	Ipurdi
<b>Cuña</b>	≈	Falka (eib)
<b>Cuña tronco cónica de ma- dera</b>	≈	Egurrezko pieza tronko koniko
<b>D</b> amasquinado	≈	Damaskinatu
<b>Delantal de trabajo</b>	≈	Amantal (eib)
<b>Dentado</b>	≈	Hortzdun/ hagindun (eib)
<b>Departamento de proyectos</b>	≈	Deseinu-sail (eib)
<b>Decoración de palma</b>	≈	Palma formako apaingarri
<b>Desafilado</b>	≈	Motz /Kamuts (eib)
<b>Desafilarse</b>	≈	Moztu /kamustu (eib)
<b>Desafío</b>	≈	Erronka / desafio
<b>Desajuste</b>	≈	Desdoikuntza/ eregi (eib)

<b>Desbarbar</b>	≈	Bizarrak kendu (eib)
<b>Desbastar</b>	≈	Arbastatu (eib)
<b>Deslizamiento</b>	≈	Lerradura /irristadura (eib)
<b>Destornillar</b>	≈	Torlojua eskatu (eib)
<b>Desporador</b>	≈	Garausartzaile (eib)
<b>Desporar</b>	≈	Garauak sartu /garausartze (eib)
<b>Destalonado</b>	≈	Azpijan (eib)
<b>Destalonado de la rosca</b>	≈	Hari-azpijan (eib)
<b>Destemplar</b>	≈	Tenplea galdu (eib)
<b>Destornillador</b>	≈	Bihurkin /maratila (eib)
<b>Desatornillable</b>	≈	Torlojua atera ahal zaiona
<b>Diámetro de la garganta</b>	≈	Sama/lepo diametro (eib)
<b>Diámetro del cono de entrada</b>	≈	Sarreraren diametro (eib)
<b>Diámetro nominal de la rosca</b>	≈	Hariaren diametro nominal / izendatu (eib)
<b>Diámetro primitivo</b>	≈	Jatorrizko diametro (eib)



Destornillar —>Torlojua askatu (eib)



<b>Diente de engranaje</b>	≈	Engranaje hagin/ hortz (eib)
<b>Disparador</b>	≈	Disparatzaile
<b>Disparador de anillo</b>	≈	Eraztundun katu
<b>Disparador selectivo</b>	≈	Aukeratze-katu
<b>Disparo</b>	≈	Tiro
<b>Dispositivo de pelo</b>	≈	Pelo gailu
<b>Dispositivo de refrigeración</b>	≈	Hozte gailu
<b>Divisor universal</b>	≈	Zatigailu orokor (eib)
<b>Doble acción</b>	≈	Eragin / ekintza bikoitzaedo tiro bikoia
<b>Doble seguro</b>	≈	Seguru bikoitz
<b>Dorar</b>	≈	Urreztatu (eib)
<b>Dulcidor</b>	≈	Dultzitzaille (eib)
<b>E</b>		
<b>je</b>	≈	Ardatz /zil
<b>Eje de poco diámetro</b>	≈	Ziri (eib)
<b>Embalde</b>	≈	Kunbo (eib)
<b>Embudo</b>	≈	Inbutu
<b>Embutidas en oro</b>	≈	Urrez enbutitu / bete
<b>Empuñadura</b>	≈	Kirten / helduleku
<b>Encender</b>	≈	Piztu /isiotu (eib)
<b>Energía eléctrica</b>	≈	Energia elektriko /indar (eib)
<b>Enfundado</b>	≈	Zorroan sartua

<b>Engrasar</b>	≈	Koipeztu(eib)
<b>Engrasar</b>	≈	Koipeztagailu (eib)
<b>Engrase</b>	≈	Koipeztapen (eib)
<b>Ennegrecer /pavonar</b>	≈	Ilundu /pabonatu /paboia eman (eib)
<b>Entenalla</b>	≈	Xakur /txakur (eib)
<b>Entradas</b>	≈	Hari-sarrerak (eib)
<b>Escariado</b>	≈	Otxabuketa (eib)
<b>Escariador</b>	≈	Otxabua (eib)
<b>Escariar</b>	≈	Otxabua pasatu
<b>Escape de gases</b>	≈	Gasen isuriatze
<b>Escofina</b>	≈	Arraspa (eib)
<b>Eskopeta</b>	≈	Eskopeta
<b>Eskopeta artesanal</b>	≈	Artisau-eskopeta
<b>Eskopeta de calibre 12</b>	≈	Hamabikua (eib)
<b>Eskopeta de caza</b>	≈	Ehizarako eskopeta



Entenalla —>Xakur edo txakur eibartarrez



<b>Escopeta de pistón</b>	≈	Pitxoikua (eib)
<b>Escopeta de un tiro</b>	≈	Tiro-batekua (eib)
<b>Esférico</b>	≈	Esferiko
<b>Esfuerzo</b>	≈	Indar (eib)
<b>Esfuerzo cortante</b>	≈	Ebaketa indar /zizailadura indar (eib)
<b>Esfuerzo de flexión</b>	≈	Makurdura indar (eib)
<b>Esfuerzo de torsión</b>	≈	Bihurdura indar (eib)
<b>Esmeril</b>	≈	Esmeril /harri (eib)
<b>Esmeriladora</b>	≈	Haritzeko makina (eib)
<b>Espiga</b>	≈	Ziri
<b>Espingarda</b>	≈	Espingarda
<b>Espesor del núcleo</b>	≈	Nukleoaren diametro (eib)
<b>Esponjoso</b>	≈	Harro (eib)
<b>Estado superficial</b>	≈	Azal-egoera (eib)
<b>Estampa</b>	≈	Estanpa /trokel /matrize (eib)
<b>Estampado</b>	≈	Estanpatu
<b>Estampar</b>	≈	Estanpatu (eib)
<b>Estampación</b>	≈	Estanpazio (eib)
<b>Estampadora</b>	≈	Estanpatzeko makin /prentsa (eib)
<b>Estante</b>	≈	Apal /arasa (eib)
<b>Estantería</b>	≈	Apaladia /arasak (eib)
<b>Estilete</b>	≈	Sastakai

<b>Estría</b>	≈	Ildaska
<b>Estriar</b>	≈	Erraiatu(eib)
<b>Estropear (roscado)</b>	≈	Haria igo (eib)
<b>Estrujar</b>	≈	Mazpildu /zanpatu /estutu
<b>Estuche</b>	≈	Estutxe (eib.)
<b>Extracción automática</b>	≈	Ateratze automatiko
<b>Extractor de vaina</b>	≈	Zorro ateragailu
<b>Extractor manual</b>	≈	Eskuzko ateragailu
<b>Extractor manual de estrella</b>	≈	Izar formako eskuzko ateragailu
<b>Extractor manual de varilla</b>	≈	Hagaxkadun eskuzko ateragailu
<b>Extremo esférico</b>	≈	Esfera formako mutur



<b>Fabricación de armas</b>	≈	Armagintza (eib)
<b>Falso filo</b>	≈	Sasi-sorbatz/ sasi-aho /aleka (eib)
<b>Ferrería</b>	≈	Burdiñola (eib)
<b>Fiador</b>	≈	Malgukia oratzeko pieza / segurtagailu
<b>Filete</b>	≈	Hari (eib)
<b>Filo</b>	≈	Sorbatz/aho/ezpain
<b>Flanco</b>	≈	Sahiets / albo (eib)
<b>Flectar</b>	≈	Makurtu (eib)
<b>Flexión</b>	≈	Makurdura (eib)
<b>Flojo</b>	≈	Loka(eib)
<b>Forma de cordón</b>	≈	Kordoi forma

<b>Forma zoomórfica</b>	≈	Forma zoomorfiko
<b>Fragua</b>	≈	Suteixa /sutegi (eib)
<b>Fricción</b>	≈	Marruskadura (eib)
<b>Fuego central</b>	≈	Sutze central
<b>Fuelle</b>	≈	Hauspo (eib)
<b>Fuerza motriz</b>	≈	Indar eragile (eib)
<b>Fundición (material)</b>	≈	Tupiki / burdinurtu /galda-burdina (eib)
<b>Fundición (taller)</b>	≈	Galdategi (eib)
<b>Fundidor</b>	≈	Galdatzaile /urtzaile (eib)
<b>Fundir</b>	≈	Urtu /galdatu (eib)
<b>Fusil</b>	≈	Fusil
<b>Fusil de chispa</b>	≈	Txispazko / sugiltz fusila
<b>Fusil de pistón</b>	≈	Pistoidun fusila
<b>Fusil Remington</b>	≈	Remington fusila



<b>ancho</b>	≈	Kako,/gako(eib)
<b>Gatillo</b>	≈	Katu
<b>Gatillo estilizado</b>	≈	Estilizatutako katu
<b>Giratorio</b>	≈	Birakari
<b>Grabado</b>	≈	Grabatu
<b>Grano (metalurgia)</b>	≈	Ale (eib)

<b>Grieta</b>	≈	Soja/ sojia / pitzadura / zartara (eib)
<b>Grieta (producida al templarse)</b>	≈	Urebagi (eib)
<b>Guantes</b>	≈	Eskunarru (eib)
<b>Guardamonte</b>	≈	Katua babesteko pieza erdizirkular / arku (eib)
<b>Guarnición</b>	≈	Esku-babes
<b>H</b>		
<b>élice derecha</b>	≈	Hari eskuin (eib)
<b>Hélice izquierda</b>	≈	Hari ezker (eib)
<b>Helicoide</b>	≈	Helikoide
<b>Herramental</b>	≈	Tresneria /erremintak (eib)
<b>Herramienta</b>	≈	Tresna /erreminta /lanabes (eib)
<b>Herramienta machi-hembra</b>	≈	Harreme (eib)
<b>Herramienta mordiente</b>	≈	Ortz (eib)
<b>Herrero</b>	≈	Errementari (eib)
<b>Herrumbre</b>	≈	Herdoil /ugar (eib)
<b>Hielo</b>	≈	Horma /lei /izotz (eib)
<b>Hierro</b>	≈	Burdiña (eib)
<b>Hierro fundido</b>	≈	Budinurtu /galda-burdina (eib)
<b>Hierro maleable</b>	≈	Budina xaflakor (eib)
<b>Hoja de metal</b>	≈	Sojaduna (eib)
<b>Holgado</b>	≈	Lasai / loka (eib)
<b>Holgura</b>	≈	Lasaiera / loka (eib)
<b>Hornero</b>	≈	Labezain (eib)



<b>Huella</b>	≈	Hatz (eib)
<b>Husillo</b>	≈	Ardatz (eib)
<b>Husillo roscado</b>	≈	Haridun ardatz (eib)
<b>Husillo a bolas</b>	≈	Boladun ardatz
<b>Husillo de rectificar interiores</b>	≈	Barneak artezteko ardatz (eib)
<b>Husillo patrón</b>	≈	Ardatz nagusi (eib)
<b>Husillo rectificado</b>	≈	Ardatz arteztu (eib)
<b>Ignición central</b>	≈	Sutze central
<b>Ignición de serpentín</b>	≈	Serpentinazko pizgarri / sutzea
<b>Ignición periférica</b>	≈	Periferiako pizgarria / sutzea / sutze periferiko
<b>Igualdad</b>	≈	Baliokidetza (eib)
<b>Incandescente</b>	≈	Gori (eib)
<b>Incombustible</b>	≈	Erregaitz (eib)
<b>Incrustaciones</b>	≈	Inkrustazio / sartzeak
<b>Indicador de carga</b>	≈	Karga adierazle
<b>Inflamarse</b>	≈	Su hartu /suak hartu (eib)
<b>Inoxidable</b>	≈	Herdoilgaitz /herdoilezin (eib)
<b>Inscripción</b>	≈	Inskripzio
<b>Insoluble</b>	≈	Solugaitz /disolbaezin (eib)
<b>Inutil</b>	≈	Alfer /alferrikako /gauzaez (eib)

<b>L</b> abrar culatas	≈	Kaxagintza (eib)
Ladeo	≈	Bandio (eib)
Laminado de roscas	≈	Harien ijezketa (eib)
Laminador	≈	Ijela /igela (eib)
Laminadora	≈	Ijezteko makina (eib)
Laminar	≈	Ijetzi /ijeztu (eib)
Lanzabengalas	≈	Bengala-jaurtigailu
Lanzacabos	≈	Kabo-jaurtigailu
Latón	≈	Letoi / burdin-hori (eib)
Lefauchaux	≈	Lefauchaux
Lezna	≈	Ezten (eib)
Lima	≈	Lima / karraska (eib)
Lima aspera	≈	Lima latz (eib)
Limadura	≈	Limauts / karraskauts (eib)
Lima escofina	≈	Lima-arrazpia (eib)



Lima—> Lima edo karraska

<b>Lima fina</b>	≈	Lima-legun (eib)
<b>Limar</b>	≈	Karraskatu (eib)
<b>Limpiar a lima</b>	≈	Zuritu (eib)
<b>Liso</b>	≈	Leun (eib)
<b>Llave</b>	≈	Giltza
<b>Llave de arco</b>	≈	Harri-giltza (eib)
<b>Llave de cadeneta</b>	≈	Katezko giltza
<b>Llave de caja</b>	≈	Kaxazko giltza
<b>Llave de chispa</b>	≈	Txinpartazko/ txinpartadun giltza edo sugiltza (eib)
<b>Llave de doble seguro</b>	≈	Seguru bikoitzeko giltza
<b>Llave de espingarda</b>	≈	Espingardazko giltza
<b>Llave de mecanismo de chispa</b>	≈	Txinpartazko giltz / sugiltz (eib) mekanismo
<b>Llave de mecha</b>	≈	Metxa-giltza
<b>Llave de miquelete</b>	≈	Mikeletezko giltza
<b>Llave de muelle</b>	≈	Malgukidun giltza
<b>Llave de patilla</b>	≈	Patillazko giltza
<b>Llave de pedernal</b>	≈	Harri giltza (eib)
<b>Llave de percusión</b>	≈	Perkusio/ kolpetze giltza
<b>Llave de pistón</b>	≈	Pistoidun giltza
<b>Llave de seguridad</b>	≈	Segurtasun giltza
<b>Llave de Silex</b>	≈	Silex-giltza

<b>Llave de tiro francés</b>	≈	Tiro frantseseko giltza
<b>Llave de torno</b>	≈	Tornu-giltza
<b>Llave de rueda</b>	≈	Gurpil-giltza
<b>Llaves con agujas independientes</b>	≈	Orratzak aparte dituen giltza
<b>Llaves encajadas</b>	≈	Ahokatutako giltzak
<b>Llaves jaspeadas</b>	≈	Jaspeztatutako giltzak
<b>Lombarda</b>	≈	Bonbarda
<b>Lomo</b>	≈	Bizkar
<b>Longitud con filetes enteros</b>	≈	Hari osozko luzera (eib)
<b>Longitud de fijación</b>	≈	Lotura-luzera / helduleku-luzera (eib)
<b>Longitud de la garganta</b>	≈	Lepo-luzera /sama-luzera (eib)
<b>Longitud del cono de entrada</b>	≈	Sarreraren luzera (eib)
<b>Longitud roscada</b>	≈	Zati hariztatuaren luzera (eib)

**M**achi-hembra

	≈	Harreme (eib)
<b>Macho de roscar</b>	≈	Ardatz (eib)
<b>Macho del tornillo de banco</b>	≈	Dornuzil (eib)
<b>Madera de construcción</b>	≈	Zur (eib)
<b>Madera (combustible)</b>	≈	Egur (eib)
<b>Maestro del buril</b>	≈	Gubilekua (eib)
<b>Maestro de la lima</b>	≈	Limakua (eib)
<b>Magullamiento</b>	≈	Mazpildura (eib)

<b>Magullar</b>	≈	Mazpildu (eib)
<b>Maleable</b>	≈	Xaflakor (eib)
<b>Mancha</b>	≈	Orban (eib)
<b>Manchado</b>	≈	Orbandua (eib)
<b>Mango</b>	≈	Kirten /helduleku (eib)
<b>Mango de la lima</b>	≈	Lima kirten (eib).
<b>Manguito roscado</b>	≈	Zorro hariztatu (eib)
<b>Manivela del tornillo de banco</b>	≈	Dornu-maratila (eib)
<b>Manufactura artesanal</b>	≈	Artisau-manufaktura
<b>Manufactura</b>	≈	Manufaktura
<b>Manufacturado</b>	≈	Eskuz egin(eib)
<b>Marca</b>	≈	Marka
<b>Marcas de xilófagos</b>	≈	Xilofago-markak
<b>Martillo</b>	≈	Mailu
<b>Martillo de percusión</b>	≈	Perkusiozko / kolpetkatze mailua
<b>Martillo percutor</b>	≈	Kolpekatze mailua
<b>Máquina de precisión</b>	≈	Doitasunezko makina (eib)

<b>Martillo</b>	≈	Mailu /mailuka (eib)
<b>Martillo de caída libre</b>	≈	Matxino /gabi (eib)
<b>Martillo pilón</b>	≈	Matxino (eib)
<b>Mazo</b>	≈	Mailu /mazo (eib)
<b>Mecanismo</b>	≈	Mekanismo
<b>Mecanismo clásico</b>	≈	Makanismo klasiko
<b>Mecanismo de acción interior</b>	≈	Barneko ekintzadun mekanismo
<b>Mecanismo de cierre</b>	≈	Ixte mekanismo
<b>Mecanismo de doble acción</b>	≈	Eragin / ekintza bikoitzeko mekanismo
<b>Mecanismo de ignición</b>	≈	Pizte/sutze mekanismoa
<b>Mecanismo de llave de chispa</b>	≈	Txinpartazko/ txinpartadun giltza mekanisko

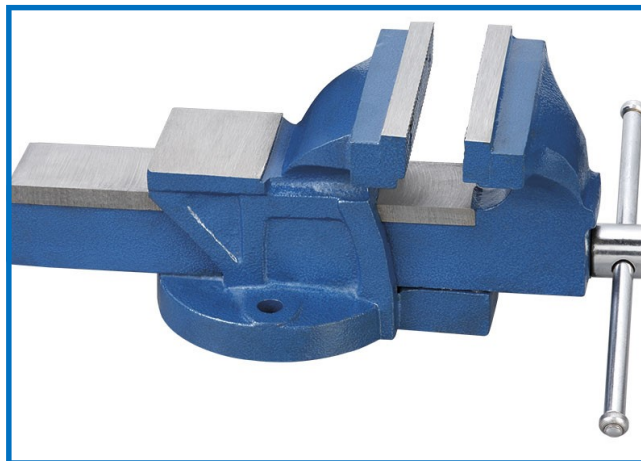


Mecanismo —> Mekanismo



<b>Mecanismo de percusión</b>	≈	Perkusio / kolpekatze bidezko mekanismoa
<b>Mecha</b>	≈	Metxa
<b>Mecha de arcabuz</b>	≈	Drunda (eib)
<b>Media caja</b>	≈	Kaxa erdia
<b>Media caña</b>	≈	Kanabera erdi / kaña erdi (eib)
<b>Medidor (aparato)</b>	≈	Neurgailu (eib)
<b>Medidor (persona)</b>	≈	Neurtzaile (eib)
<b>Mella</b>	≈	Akats (eib)
<b>Mellar</b>	≈	Akastu (eib)
<b>Metal fundido</b>	≈	Salda (eib)
<b>Memoria</b>	≈	Txosten (eib)
<b>Metálico</b>	≈	Metaliko
<b>Mina</b>	≈	Meategi(eib)
<b>Mineral</b>	≈	Mea /mineral (eib)
<b>Minuendo</b>	≈	Kenkizun (eib)
<b>Mira delantera</b>	≈	Aurre-mira
<b>Mira telescópica</b>	≈	Mira teleskopiko
<b>Modelo de cierre</b>	≈	Ixte eredu

<b>Modelo experimental</b>	≈	Eredu esperimental
<b>Modelo francés</b>	≈	Frantses eredu
<b>Modelo Labora</b>	≈	Labora eredu
<b>Moler</b>	≈	Eho(eib)
<b>Montaje automático</b>	≈	Muntaketa automatiko
<b>Monterilla</b>	≈	Kirtenaren muturreko babes
<b>Montador</b>	≈	Muntatzaile (eib)
<b>Montaje</b>	≈	Muntaketa
<b>Montar / armar</b>	≈	Lotu (eib)
<b>Mordaza</b>	≈	Baraila (eib)
<b>Mosquetón</b>	≈	Mosketoi
<b>Motor</b>	≈	Motore (eib)



Mordaza —> Baraila euskaraz



<b>Motor de explosión</b>	≈	Eztanda motore (eib)
<b>Movimiento rotativo</b>	≈	Biraketa-higidura
<b>Muela</b>	≈	Harri (eib)
<b>Muela de afilar</b>	≈	Zoroztarri /deztararri (eib)
<b>Muela de rectificar</b>	≈	Artezarri (eib)
<b>Muelle</b>	≈	Malguki
<b>Muelle delantero</b>	≈	Aurreko malguki
<b>Muelle exterior</b>	≈	Kanpoko malguki
<b>Muelle interior</b>	≈	Barneko malguki
<b>Muelle real exterior</b>	≈	Kanpotik dagoen malguki (handia)
<b>Muelle trasero</b>	≈	Atzeko malguki
<b>Muesca</b>	≈	Koska /hozka (eib)
<b>Muesca extractora</b>	≈	Koska ateragailu
<b>Multiplicación (mecanismo)</b>	≈	Biderkagailu
<b>Munición de espiga</b>	≈	Ziri munizio
<b>Muñones de la báscula</b>	≈	Koskorak (eib)

## **N**apoleónico

**Naranjero**

≈

Napoleoniko

≈

Naranjero

**Nervadura**

≈

Errefortzu

**Niquelar**

≈

Nikeleztatu (eib)

**Nivel**

≈

Nibel (eib)

**Nomenclátor técnico**

≈

Izendegi tekniko (eib)

**Normalizar**

≈

Arautu /normalizatu (eib)

**Número de hilos por paso**

≈

Hari-sarrerak (eib)

**Número fraccionario**

≈

Zatikizko zenbaki

## **O**brero /operario

≈

Behargin / langile (eib)

**Obturador**

≈

Obturadore / itxigailu

**Ochavado**

≈

Oktogonal / zortzialdeko /  
otxabau(eib)

**Oído del cañón**

≈

Suzulo(eib)

**Ojival**

≈

Zorrotz / ojival

**Orfebre**

≈

Urregin (eib)

**Oscilante**

≈

Kuunkari / oszilatzaile

**Oxidarse**

≈

Oxidatu /herdoildu /ugartu (eib)

<b>P</b> alanca	≈	Palanka
Palanquilla	≈	Totxo (eib)
Palo de fuego	≈	Suzko makila
Palo de trueno	≈	Trumoi makila
Papel de lija	≈	Lexa-papela / res-papela / liz- papela (eib)
Pareja	≈	Pare
Pareja de pistolas	≈	Pistola pare
Partícula	≈	Zatiki/partikula (eib)
Pasador	≈	Ziri / Zirixa (eib)
Pasar de rosca	≈	Haría eho / Haria ixo /(eib)
Pasador transversal Greener	≈	Greener motako zeharkako ziri
Paso de la rosca	≈	Hari neurri
Pasta	≈	Ore (eib)
Pasta adherente	≈	Pike (eib)
Patilla	≈	Patilla
Pavón	≈	Fabonu /Pabonu (eib)
Pavonado	≈	Ilunketa/txarolatua (eib)/ urdin-ilundua (eib)

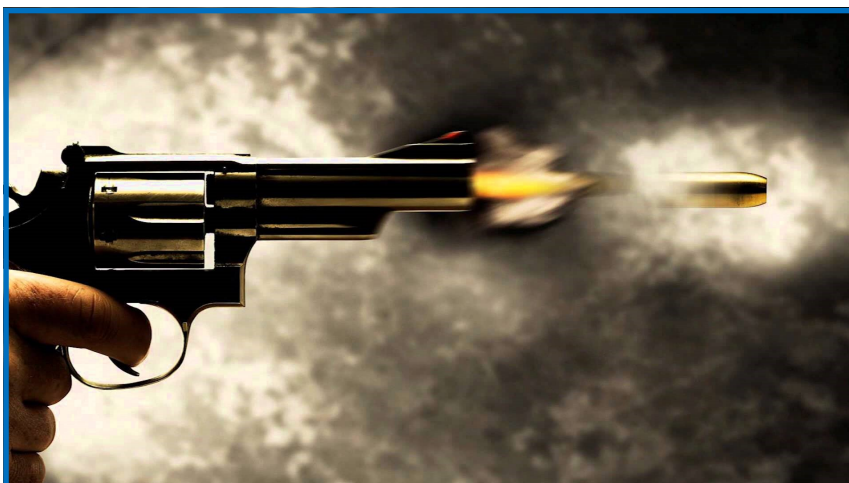
<b>Pavonar</b>	≈	Ilundu /pabonatu (eib)
<b>Pedernal</b>	≈	Suharri
<b>Percusión</b>	≈	Perkusio / kolpetze
<b>Percusión anular</b>	≈	Eraztun formako perkusioa / kolpekatzea
<b>Percusión central</b>	≈	Erdiguneko perkusio / kolpekatze
<b>Percutor</b>	≈	Perkutore / kolpekari /orratz (eib)
<b>Perdigón</b>	≈	Perdigoi
<b>Perfil</b>	≈	Profil / ertz
<b>Perfil ajustado</b>	≈	Neurriko profil / ertz
<b>Perfil ondulado</b>	≈	Ertz ondulatu
<b>Perfil ovoide</b>	≈	Ertz ovoide
<b>Perforado</b>	≈	Zulatu



Perforado → Zulatua

<b>Perrillo</b>	≈	Txakurtxo
<b>Perro</b>	≈	Txakur
<b>Peso</b>	≈	Pisu
<b>Pestillo de fijación</b>	≈	Finkapen kisketa
<b>Pestillo de puerta</b>	≈	Txinget / kisket (eib)
<b>Petaca</b>	≈	Petaka
<b>Petacho</b>	≈	Adabakin (eib)
<b>Picador de limas /repicador</b>	≈	Lima pikaria / limapikatzailea (eib)
<b>Pico de ave</b>	≈	Hegazti moko
<b>Pieda de afilar</b>	≈	Zorroztarri (eib)
<b>Pieza del armis</b>	≈	Uhaleko pieza
<b>Pieza delantera</b>	≈	Aurrealdeko pieza
<b>Pieza metálica</b>	≈	Pieza metaliko
<b>Pieza rehusada o rechazada</b>	≈	Erreus (eib)
<b>Pilares</b>	≈	Zutabeak
<b>Pincel estrecho</b>	≈	Bedan (eib)
<b>Pinza</b>	≈	Pintza

<b>Pistola</b>	≈	Pistola
<b>Pistola automática</b>	≈	Pistola automatiko
<b>Pistola de aguja</b>	≈	Orratzdun pistola
<b>Pistola de arzón</b>	≈	Zela-zurezko pistola
<b>Pistola de cañón</b>	≈	Kanoizko / kañoizko (eib) pistola
<b>Pistola de chispa</b>	≈	Txispazko pistola
<b>Pistola de señales</b>	≈	Seinale pistola
<b>Pistola Derriger</b>	≈	Derriger motako pistola
<b>Pistolera</b>	≈	Pistola-zorro
<b>Pistón</b>	≈	Pistoi
<b>Pistón de bota</b>	≈	Bota Pistoi
<b>Pistón fulminante</b>	≈	Detonatzailedun pistoi / zebo pistoi (eib)



Pistola —> Pistola

<b>Pistonera</b>	≈	Pistoiak gordetzekoa
<b>Plano (geométrico)</b>	≈	Laun (eib)
<b>Plano de corrimiento</b>	≈	Etendura plano (eib)
<b>Platear</b>	≈	Zilarreztatu (eib)
<b>Platina</b>	≈	Platina
<b>Plegable</b>	≈	Tolesgarri
<b>Plomo</b>	≈	Berun (eib)
<b>Pólvora</b>	≈	Sutauts (eib) / bolbora
<b>Pomo</b>	≈	Helduleku
<b>Poro</b>	≈	Porro / haizezulo (eib)
<b>Portabrocas</b>	≈	Barauts-etxe (eib)
<b>Portacuchilla</b>	≈	Hortz-etxe (eib)
<b>Portamacho</b>	≈	Ardatz-etxe (eib)
<b>Portasierra</b>	≈	Epaiki-etxe / zerra-etxe (eib)
<b>Portavís</b>	≈	Babes xafla
<b>Posición de armado</b>	≈	Tirokatzeko prest (itz)
<b>Posición de disparo</b>	≈	Tiro posizio

<b>Postas</b>	≈	Posta
<b>Pozo</b>	≈	Osin /putzu (eib)
<b>Pre-carga</b>	≈	Aurrekarga /aurrezama (eib)
<b>Prensa</b>	≈	Prensa (eib)
<b>Prensa punzonadora</b>	≈	Puntzonatzeko prentsa(eib)
<b>Prensar</b>	≈	Prentsatu (eib)
<b>Producción</b>	≈	Produkzio/ekoizpen (eib)
<b>Producto</b>	≈	Produktu / ekoizkin (eib)
<b>Profundidad de corte</b>	≈	Ebaketa sakonera (eib)
<b>Propulsor</b>	≈	Propultsatzaile
<b>Proyectil</b>	≈	Jartigai
<b>Proyectil ojival</b>	≈	Jartigai zorrotz



Proyectil —> Jartigai



<b>Proyecto</b>	≈	Proiektu /egitasmo (eib)
<b>Púa</b>	≈	Ezten (eib)
<b>Puente</b>	≈	Zubi
<b>Pulidor</b>	≈	Akabatzaile (eib)
<b>Pulidora</b>	≈	Akabatzeako makina /leuntzeako makina (eib)
<b>Pulimento</b>	≈	Akabaketa /leunketa
<b>Pulir</b>	≈	Akabatu /leundu
<b>Pulsación</b>	≈	Pultsazio
<b>Puño</b>	≈	Kirten / helduleku / eskutoki
<b>Punto de contacto</b>	≈	Ukigune (eib)
<b>Punto de mira</b>	≈	Mira
<b>Punto de incisión</b>	≈	Ebakitze puntu
<b>Punto de rotura</b>	≈	Apurtune (eib)
<b>Punto muerto</b>	≈	Loka (eib)
<b>Punzada</b>	≈	Sastada
<b>Punzón</b>	≈	Puntzoi / ezten (eib)
<b>Punzón de arcabucero</b>	≈	Arkabuz puntzoi / alkautz edo arkaboz ezten (eib)
<b>Punzones de prueba</b>	≈	Proba puntzoi / ezten (eib)

<b>R</b> ibera prolongada	≈	Baskula-buztan (eib) luzatu
Rabillo del guardamonte	≈	Arkubuztan (eib)
Radio forzado	≈	Erradio tenkatu
Ranura	≈	Zirrikitu
Raspa	≈	Karraska-latz (eib)
Rasqueta	≈	Errasketa (eib)
Rastrillo curvo	≈	Txarrantxa oker
Rebarbar	≈	Bizarra kendu (eib)
Recalentado	≈	Erreta (eib)
Recalibrar	≈	Birkalibratu
Recámara	≈	Errekamara / kañoiburu (eib)
Recipiente de agua	≈	Gantxil /urontzi (eib)



Rebarbar —> Bizarra kendu

<b>Recocer o recocido</b>	≈	Suberatu (eib)
<b>Recomposición</b>	≈	Birmoldatu
<b>Reconstruido</b>	≈	Berreraiki
<b>Recristalización</b>	≈	Berkristalizatze /berkristaltze (eib)
<b>Rectas perpendiculares</b>	≈	Zuzen elkarzutak /zuzen perpendikularrak
<b>Rectificado de metales</b>	≈	Metal-artezketa (eib)
<b>Rectificadora</b>	≈	Artezteko makina (eib)
<b>Rectificadora de exteriores</b>	≈	Kanpoak artezteko makina (eib)
<b>Rectificadora de interiores</b>	≈	Barneak artezteko makina (eib)
<b>Rectificadora de roscas</b>	≈	Hariak artezteko makina (eib)
<b>Rectificadora universal</b>	≈	Artezteko makina orokor (eib)
<b>Rectificar</b>	≈	Arteztu /barrenatu (eib)
<b>Reducir (contables)</b>	≈	Urritu (eib)
<b>Reducir (incontables)</b>	≈	Laburtu /txikiagotu /murriztu
<b>Reducir (química)</b>	≈	Erreduzitu (eib)
<b>Reflexión</b>	≈	Isladatze (eib)
<b>Refrentar</b>	≈	Aurpegitu / aurpegia landu (eib)

<b>Refrigerante</b>	≈	Hozkarri (eib)
<b>Reglamentaria</b>	≈	Arauzko(a)
<b>Reglar</b>	≈	Doitu
<b>Regulador de velocidad de tiro</b>	≈	Tiroaren abiadura erreguladore
<b>Rehusar</b>	≈	Atzera bota (eib)
<b>Remiendo</b>	≈	Adabakin (eib)
<b>Repetición</b>	≈	Errepikapen
<b>Repetición de retrocarga</b>	≈	Atzekarga errepikapendun
<b>Reposición</b>	≈	Birjarpen
<b>Repujado</b>	≈	Bozelkatu
<b>Resorte acodado</b>	≈	Boizeta (eib)
<b>Resalte cónico</b>	≈	Irtengune koniko



Repujado —> Bozelkatua

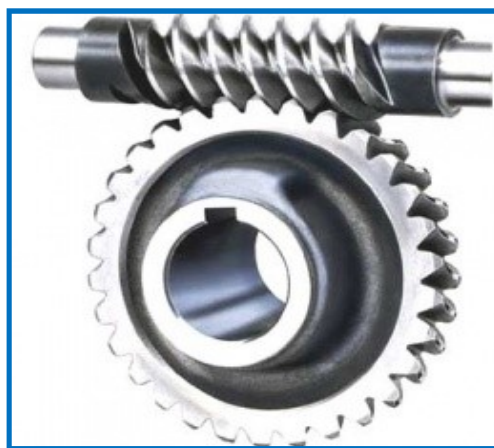
<b>Resorte de fijación</b>	≈	Finkapen malguki / bultzagarri (eib)
<b>Retorcido</b>	≈	Bihurritu / bihurruna (eib)
<b>Retrocarga</b>	≈	Atzekarga
<b>Retroceso</b>	≈	Atzerapen
<b>Revenido</b>	≈	Iraoketa (eib)
<b>Revenir</b>	≈	Iraotu / iragotu (eib)
<b>Revoluciones por minuto (rpm)</b>	≈	Bira minutuko (bm)
<b>Revolver</b>	≈	Errebolber / esmitz (eib)
<b>Revolver de extracción gaseosa</b>	≈	Gas estrakzioko errebolber / es- mitza(eib)
<b>Rifle</b>	≈	Errifle
<b>Rincón</b>	≈	Irutxur (eib)
<b>Rodamiento</b>	≈	Errodamendu (eib)
<b>Rodamiento a bolas</b>	≈	Boladun errodamendu (eib)
<b>Rodana</b>	≈	Rodana erraminta
<b>Rojo naciente</b>	≈	Goritasun hasiera
<b>Rojo vivo</b>	≈	Gori-gori (eib)

<b>Roña</b>	≈	Herdoil /ugar (eib)
<b>Rosca</b>	≈	Harixa / hari (eib)
<b>Roscar</b>	≈	Haria eman / hariztatu (eib)
<b>Rosca a derecha</b>	≈	Hari eskuin
<b>Rosca a izquierda</b>	≈	Hari esker
<b>Rotación</b>	≈	Errotazio
<b>Rotación retrógrada</b>	≈	Atzeranzko errotazio
<b>Rotura</b>	≈	Apurtune (eib)
<b>Rozamiento</b>	≈	Marruskadura (eib)
<b>Rudimentaria</b>	≈	Oinarrizko
<b>Rueda</b>	≈	Gurpil/errobera (eib)
<b>Rugosidad</b>	≈	Zimurtasun /laztasun (eib)
<b>Rugosidad superficial</b>	≈	Azal-zimurtasun / azal- laztasun (eib)
<b>Ruido de rotura</b>	≈	Klakada (eib)

<b>Saturar</b>	≈	Ase, saturatu (eib)
<b>Seccionado</b>	≈	Ebaki / zatitu
<b>Sección de ajuste</b>	≈	Doiketa-sail /doikuntza-sail (eib)

<b>Sección de fresadoras</b>	≈	Fresaketa-sail / fresatzeko makina sail (eib)
<b>Sección de planificación</b>	≈	Plangintza sail (eib)
<b>Sección de rectificadoras</b>	≈	Artezteko makina sail (eib)
<b>Seguro</b>	≈	Seguru
<b>Seguro automatico</b>	≈	Seguru automatiko
<b>Seguro de aleta</b>	≈	Hegats seguru
<b>Seguro de disparador</b>	≈	Disparatzailearen seguru
<b>Seguro-extractor manual</b>	≈	Eskuzko seguru-ateragailu
<b>Sello</b>	≈	Zigilu
<b>Semiautomática</b>	≈	Erdiautomatiko
<b>Semicircunferencia</b>	≈	Zirkunferentzierdi (eib)
<b>Semi sintético</b>	≈	Erdisintetiko (eib)
<b>Sentido de giro</b>	≈	Biraketa-norantza (eib)
<b>Señales</b>	≈	Seinaleak
<b>Serrucho</b>	≈	Zerrote (eib)
<b>Siderurgia</b>	≈	Burdingintza /siderurgia (eib)
<b>Sierra manual</b>	≈	Epaiki /zerra (eib)

<b>Sierra mecánica</b>	≈	Zerramakina (eib)
<b>Símbolo (químico)</b>	≈	Ikur (eib)
<b>Simple acción</b>	≈	Eragin / ekintza simple edo tiro bakarreko
<b>Sin-fin</b>	≈	Torloju amaigabe / haridun ardatz amaigabe (eib)
<b>Sistema Lefauchaux</b>	≈	Lefauchaux sistema
<b>Sistema Azpeitiana</b>	≈	Azpeitiko sistema
<b>Sistema Badet</b>	≈	Badet sistema (itz)
<b>Sistema de carga</b>	≈	Karga sistema
<b>Sistema de chispa</b>	≈	Txispazko /sugiltz (eib) sistema
<b>Sistema de puntería</b>	≈	Punteria sistema
<b>Sistema de roscado</b>	≈	Hari-sistema (eib)
<b>Sistema Deanne</b>	≈	Deanne sistema



Tornillo sin-fin → Torloju amaigabe



<b>Sistema Dreyse</b>	≈	Dreuse sistema
<b>Sistema Egokia</b>	≈	Egokia sistema
<b>Sistema Flobert</b>	≈	Flobert sistema
<b>Sistema Galand</b>	≈	Galand sistema
<b>Sistema Hall</b>	≈	Hall sistema
<b>Sistema Hammerless</b>	≈	Hammerless sistema
<b>Sistema Herman</b>	≈	Herman sistema
<b>Sistema Kerr</b>	≈	Kerr sistema
<b>Sistema Lee</b>	≈	Lee sistema
<b>Sistema Lorez</b>	≈	Lorez sistema
<b>Sistema Martin Henry</b>	≈	Martin Henry sistema
<b>Sistema Mauser</b>	≈	Mauser sistema
<b>Sistema Merwin &amp; Hulbert</b>	≈	Merwin & Hulbert sistema
<b>Sistema Núñez de Castro</b>	≈	Núñez de Castro sistema
<b>Sistema Peabody</b>	≈	Peabody sistema
<b>Sistema Pryse</b>	≈	Pryse sistema
<b>Sistema Remington</b>	≈	Remington sistema
<b>Sistema Robet</b>	≈	Robet sistema

<b>Sistema Sharps</b>	≈	Sharps sistema
<b>Sistema Snider</b>	≈	Snider sistema
<b>Sistema Spirlet</b>	≈	Spirlet sistema
<b>Sistema Stopvis</b>	≈	Stopvis sistema
<b>Sistema Webley</b>	≈	Webley sistema
<b>Sistema Werder</b>	≈	Werder sistema
<b>Sistema Whitneyville</b>	≈	Whitneyville sistema
<b>Sistema WILSON</b>	≈	WILSON sistema
<b>Sistema Ybarra</b>	≈	Ybarra sistema
<b>Sociedad de Socorros Mutuos de artesanos</b>	≈	Hermandadea /Ermandadia (eib)
<b>Solapa protectora</b>	≈	Babes-hegal
<b>Soldadura (operación)</b>	≈	Soldaketa (eib)



Soldadura —> Soldaketa

<b>Soldadura (resultado)</b>	≈	Soldaketa (eib)
<b>Soldadura por contacto</b>	≈	Kontaktuzko soldadura, ukipen-soldadura (eib)
<b>Soldar</b>	≈	Soldatu (eib)
<b>Soluble</b>	≈	Solugarri / disolbagarri (eib)
<b>Solución (baño)</b>	≈	Soluketa / disoluzio (eib)
<b>Soporte</b>	≈	Euskarri / sostengu (eib)
<b>Subfusil</b>	≈	Subfusil
<b>Sujeción de cañón</b>	≈	Kanoi / kañoi (eib) eusle
<b>Superficie (cara exterior)</b>	≈	Azal (eib)
<b>Superficie</b>	≈	Azalera (eib)
<b>Superficie afinada</b>	≈	Azal leundu / findu (eib)
<b>Superficie áspera</b>	≈	Azal latz
<b>Superficie brillante</b>	≈	Azal argitsu / disdiratsu / briztaratsu
<b>Superficie de contacto</b>	≈	Ukipen-azal (eib)
<b>Superficie de desprendimiento</b>	≈	Jaulkitze-aurpegi (eib)
<b>Superficie de despulla</b>	≈	Azapijan-aurpegi (eib)
<b>Superficie de rozamiento</b>	≈	Marruskadura-azal (eib)

<b>Superficie irregular</b>	≈	Azal /aurpegi irregular / desberdin (eib)
<b>Superficie labrada</b>	≈	Azal /aurpegi landu (eib)
<b>Superficie lisa</b>	≈	Azal /aurpegi laun (eib)
<b>Superficie octogonal</b>	≈	Gainazal-oktogonal
<b>Superficie pulida</b>	≈	Azal /aurpegi akabatu (eib)
<b>Superficie regular</b>	≈	Azal /aurpegi berdindu
<b>Sustraendo</b>	≈	Kentzaile (eib)

<b>7</b> <b>tabla (de cálculo)</b>	≈	Taula (eib)
<b>Tabla (de madera)</b>	≈	Ohol (eib)
<b>Tablero de dibujo</b>	≈	Marrazteko mahai (eib)
<b>Taladrar</b>	≈	Zulatzia / zulatutzia (eib)
<b>Taladrina</b>	≈	Taladrina
<b>Taladro</b>	≈	Zulatzeko makina /zulagailu (eib)
<b>Taladro de sobre mesa</b>	≈	Alfer / mahai gaineko zulatzeko makina (eib)
<b>Taller</b>	≈	Lantegi / tailer (eib)
<b>Tambor</b>	≈	Danbor
<b>Tántalo</b>	≈	Tantalo (eib)
<b>Tarea</b>	≈	Zeregin/ egiteko (eib)
<b>Tecla</b>	≈	Tekla
<b>Teluro</b>	≈	Teluro (eib)

<b>Temperatura ambiente</b>	≈	Giro-temperatura (eib)
<b>Temperatura de corte</b>	≈	Ebaketa-temperatura (eib)
<b>Templado</b>	≈	Tenplatu (eib)
<b>Templar</b>	≈	Tenplau(eib)
<b>Temple</b>	≈	Tenplaketa (eib)
<b>Tenaz</b>	≈	Zail (eib)
<b>Tenazas</b>	≈	Kurrikak (eib)
<b>Tercerola</b>	≈	Zizpa motz
<b>Terminal</b>	≈	Terminal / bukaerako / azkeneko
<b>Tijera</b>	≈	Artazi / guraize (eib)
<b>Tipo box-lock</b>	≈	Box-lock motakoa
<b>Tipo Berdan</b>	≈	Berdan motakoa
<b>Tipo Bull-Dog</b>	≈	Bull-Dog motakoa
<b>Tipo Flobert</b>	≈	Flobert motakoa
<b>Tipo Hammerless</b>	≈	Hammerless motakoa
<b>Tipo Lefauchaux</b>	≈	Lefauchaux motakoa
<b>Tipo pin-fire</b>	≈	Pin-fire motakoa
<b>Tipo Pul</b>	≈	Pul motakoa
<b>Tipo Remington</b>	≈	Remington motakoa
<b>Tipo SHARPS</b>	≈	SHARPS motakoa
<b>Tipo simple</b>	≈	Mota sinplekoa
<b>Tipo Smith and Wesson</b>	≈	Smith and Wesson motakoa
<b>Tipo Snaphance</b>	≈	Snaphance motakoa
<b>Tiro de salón</b>	≈	Barruko tiroa (eremu itxian)
<b>Tiro Mariette</b>	≈	Mariette motako tiroa

<b>Tiro simple</b>	≈	Tiro simple
<b>Tolerancia</b>	≈	Perdoi /tolerantzia (eib)
<b>Tornear</b>	≈	Torniau (eib) / torneatu
<b>Tornero</b>	≈	Dorniazalea / Torniatzailia (eib) / tornulari
<b>Torno de banco</b>	≈	Dornu /Tornu (eib)
<b>Torno mecánico</b>	≈	Dorniua (eib)
<b>Torno revolver</b>	≈	Tornu biragarri / errebolber edo tanbordun tornu (eib)
<b>Tornillería</b>	≈	Torlojogintzia (eib)
<b>Tornillero</b>	≈	Torlojogiñ (eib)
<b>Tornillo</b>	≈	Torloju
<b>Tornillos de agujas</b>	≈	Orratz torloju
<b>Tornillos de mano</b>	≈	Entañaderak (eib)
<b>Tornillo pedrero</b>	≈	Harria lotzeko torlojua
<b>Trabajar en la lima</b>	≈	Liman (eib)
<b>Trabajo a destajo</b>	≈	Piezakuan (eib)
<b>Trabajador</b>	≈	Langile / behargin (eib)



Tornillo de aguja → Orratz torlojua

<b>Trabajo</b>	≈	Lan /behar (eib)
<b>Trabajo de batalla</b>	≈	Jo ta pasako lan /behar (eib)
<b>Trabuco</b>	≈	Trabuko
<b>Trampilla</b>	≈	Tranpoi, tranpa
<b>Trampilla de acceso</b>	≈	Sarbide tranpa
<b>Transformada a pistón</b>	≈	Pistoi bihurtua
<b>Traser ochavada</b>	≈	Zortzialdeko(eib) traserra
<b>Tren de laminación</b>	≈	Ijezketa tren (eib)
<b>Triangulo equilátero</b>	≈	Triangelu aldekilde (eib)
<b>Triple cerrojo</b>	≈	Morroilo hirukoitz
<b>Triple cierre</b>	≈	Ixte-hirukoitz
<b>Trípode</b>	≈	Tripode(a)
<b>Troquelista</b>	≈	Trokelgiñ (eib)
<b>Tubería</b>	≈	Tutuak /hoditeria /tutueria (eib)
<b>Tuerca</b>	≈	Azkoin (eib)
<b>Tuerca (manguito roscado)</b>	≈	Zorro (eib)
<b>Tungsteno</b>	≈	Tungsteno / wolframio (eib)
<b>Turbina de agua</b>	≈	Azelin (eib)
<b>U</b> nidad	≈	Ale / unitate (eib)
<b>V</b> aciada	≈	Hustua
<b>Válvula</b>	≈	Balbula

<b>Vapor</b>	≈	Lurrin /bapore/ lurrun (eib)
<b>Vapor de agua</b>	≈	Urlurrin (eib)
<b>Variable</b>	≈	Aldagai/aldakor (eib)
<b>Varilla extractora</b>	≈	Hagaxka-ateragailu
<b>Velocidad</b>	≈	Abiadura /lastertasun
<b>Velocidad de corte</b>	≈	Ebaketa-abiadura /ebaketa lasertasun (eib)
<b>Ventilador</b>	≈	Haizagailu (eib)
<b>Vértice</b>	≈	Erpin (eib)
<b>Vértice de ángulo</b>	≈	Angelu-erpin /angeluaren erpin (eib)
<b>Vibración</b>	≈	Daradara /bibrazio
<b>Viruta</b>	≈	Txirbil/ txiribiri (eib)
<b>Viruta continua</b>	≈	Txirbil luze /txirbil jarrai
<b>Viruta discontinua</b>	≈	Txirbil aletsu / txirbil eten (eib)
<b>Viscosidad</b>	≈	Biskositate /likatasun (eib)
<b>Viscoso</b>	≈	Likatsu
<b>Voluta</b>	≈	Kiribil

**X**ilófagos ≈ Xilofagoak

**Y**unque ≈ Ingude / jungure (eib)

**Z**ona anillada ≈ Erasztundun gune

**Z**ona de contacto ≈ Ukigune/ukipen-zona (eib)

**Z**ona de rozamiento ≈ Marruskadura-zona / marruskagune (eib)

**Z**oomórfica ≈ Zoomorfiko